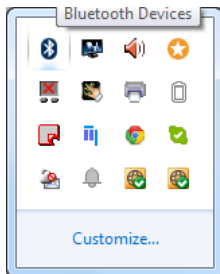


Instalace GenLI Bluetooth (DIGI-CZ 102) v prostředí Windows 7

Po připojení GenLI BT k centrále a zapnutí napájení se rozsvítí zelená a dvakrát blikne modrá LED

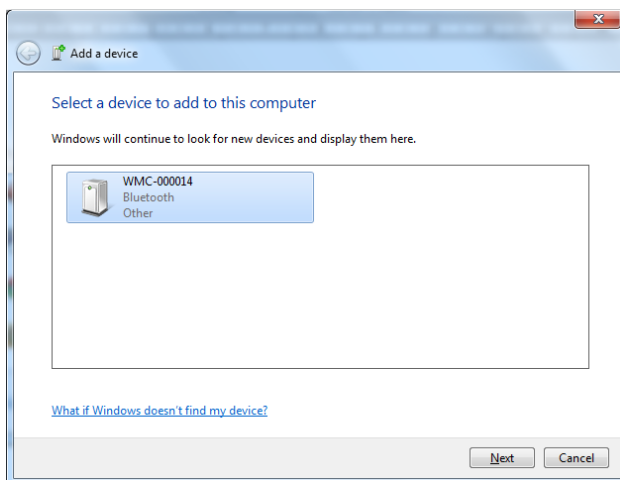
Instalace nového zařízení

Ve Windows 7 je potřebné zapnout Bluetooth (některé notebooky mají samostatný vypínač, jiné přes funkční klávesy). Zapnutí je znázorněné v liště nebo v informačním okně.

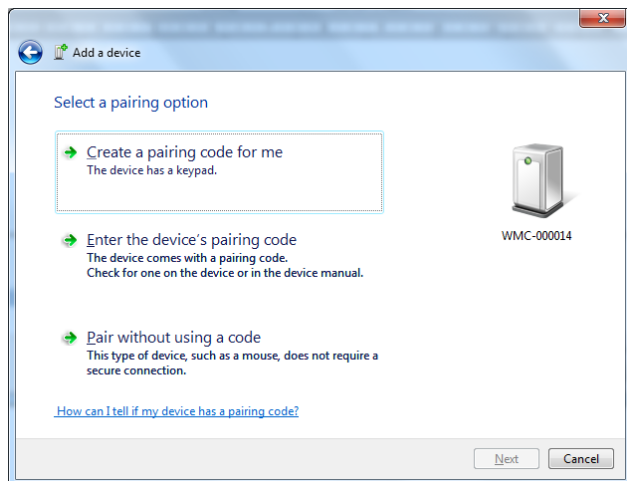


Klik na ikonu BT – z menu vybrat Add a Device

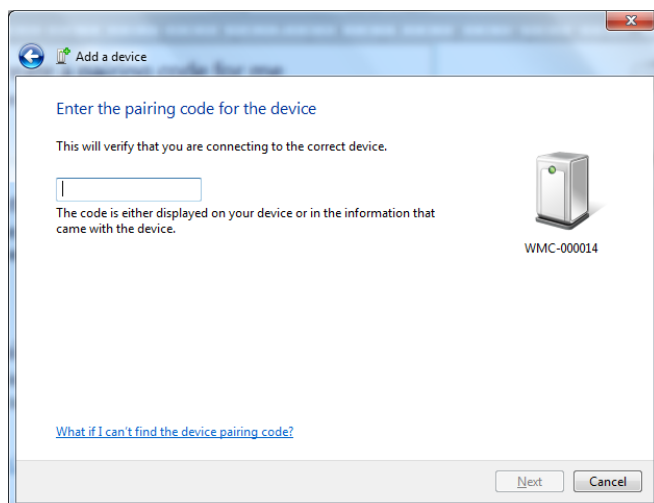
Okamžitě nachází nové zařízení



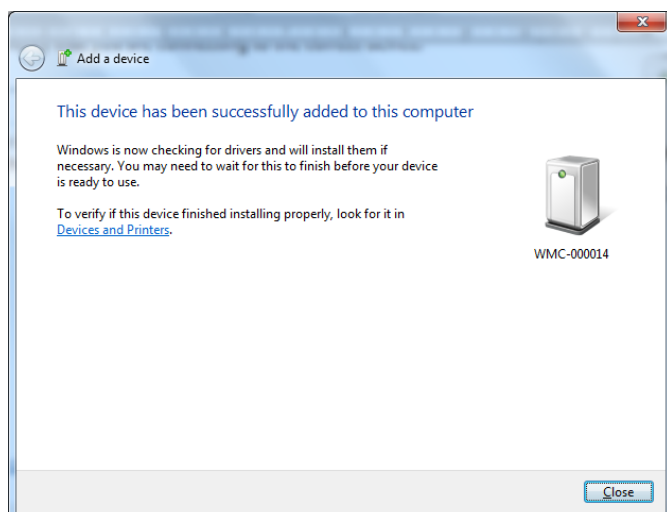
Next



Zvolit druhou možnost „Enter the device's pairing code“, pak Next



Zadejte kód, který jste obdrželi k modulu GenLi ... 999xyz, pak Next



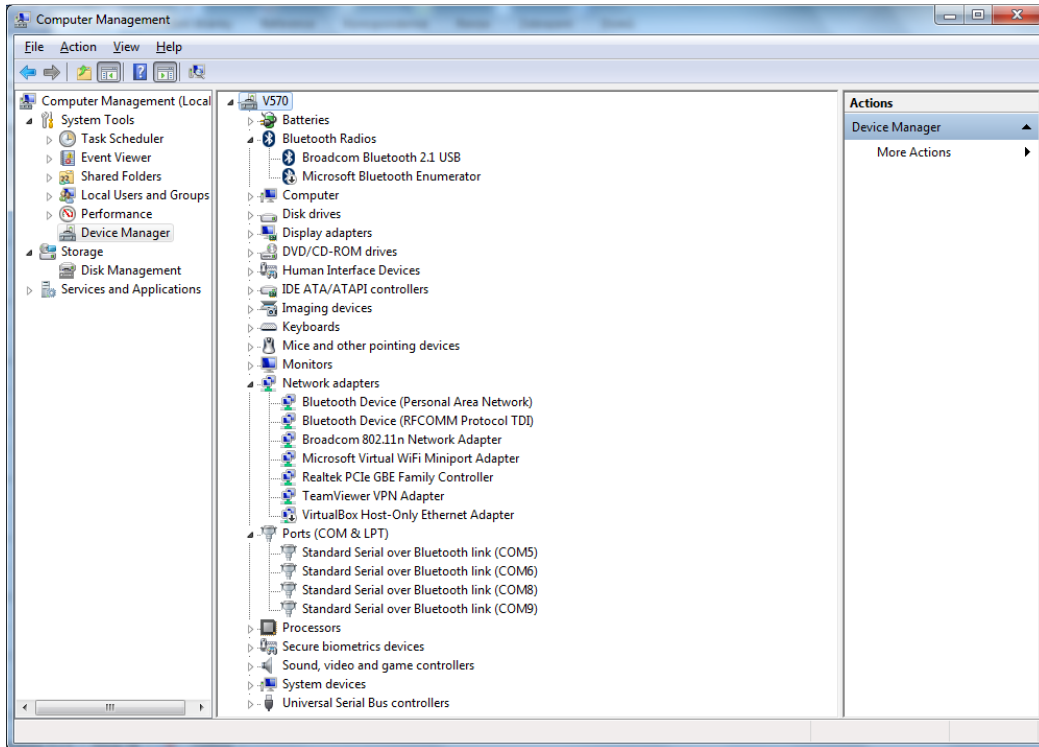
Zobrazí se informace „Installing new hardware“

.... Chvilku to trvá ...

Kontrola správnosti instalace

Vybrat v základním menu nebo na ploše Computer – pravý klik – Manage

Vybrat Device manager



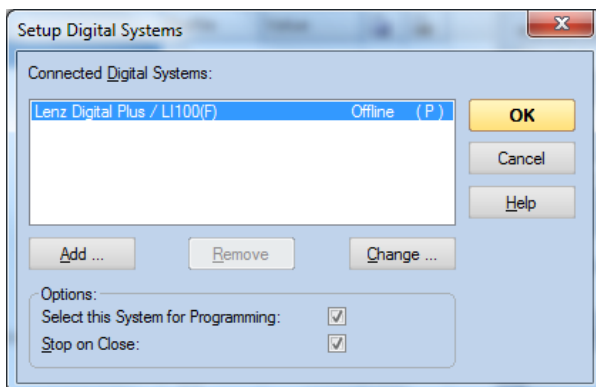
Přibyl tam Ports (COM & LPT) - Standard Serial over Bluetooth link (COM 8 a COM9 – může být jiné, COM5 a 6 v tomto případě tam již byly)

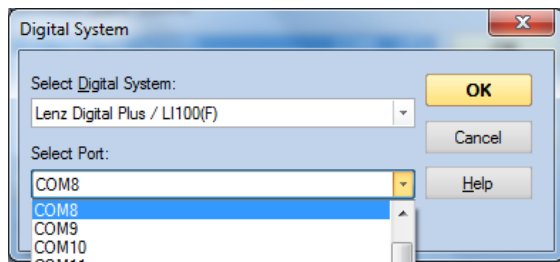
Nastavení v Train Programmer v. 8 (Train Controller obdobně)

Menu: Railroad

Vybrat Setup Digital Systém

Lenz Digital Plus / LI100 (F), kliknout na Change a vybrat nový COM port





Po zmačknutí OK se na GenLi BT rozsvítí modrá.

Tím je instalace ukončena.

Blahopřejeme.

Autor: Ing. Bohuslav Partyk

www.digi-cz.info

www.masinky.info